

DC conceptCONTROL™ V3



DC conceptCONTROL™ V3

Modulo di controllo innovativo

Il software di controllo DC conceptCONTROL viene costantemente aggiornato con moduli supplementari e soddisfa le più moderne esigenze tecnologiche. Con la terza versione del software (DC conceptCONTROL V3) vengono offerte nuove possibilità per la gestione degli utensili, per la taratura e per il protocollo DC3™.

Ora, grazie al software di controllo, le macchine fresatrici della gamma DCS possono essere ottimamente controllate e programmate contemporaneamente. I moduli per le telecamere integrate, per ampliare i magazzini utensili nonché quelli per la lavorazione dei materiali ibridi sono stati aggiornati e integrati per garantire una più ampia gamma di prestazioni dei sistemi.

Inoltre possono essere integrati anche i componenti per il sistema di misurazione tattile o ottico nonché quelli per le costruzioni secondarie ed essere gestiti in modo confortevole.

Il software di controllo DC conceptCONTROL viene prodotto direttamente dalla ditta Dental Concept Systems e viene programmato dai suoi stessi collaboratori in base alle esigenze degli utenti. Il continuo aggiornamento, realizzato in base ai suggerimenti dei clienti DCS di tutto il mondo, rappresenta un'importante sfida e assicura vantaggi competitivi di lunga durata delle macchine fresatrici.

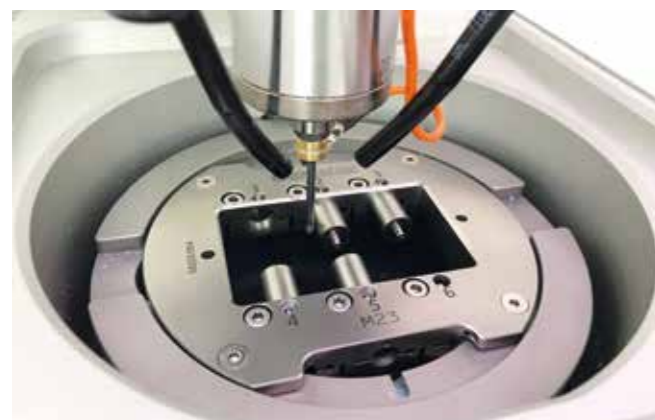


Una più ampia gestione degli utensili

La nuova gestione degli utensili nel software di controllo ora comprende funzioni più estese per l'organizzazione degli utensili, i relativi tempi di prestazione, la gestione degli strumenti ausiliari e permette all'utente di regolare la durata massima per tutte le applicazioni di tutti gli strumenti, dalla linea BLUE LINE a quella della ORANGE LINE, della gamma Dental Concept Systems. Nella progettazione è stata messa in primo piano la creazione di un'interfaccia semplice e autoesplicativa.

Modulo per la posizione del PreMill

Il nuovo modulo per la taratura dei PreMill nei sistemi DCS dimostra chiaramente come i sistemi possono lavorare velocemente e in modo preciso. Molte macchine fresatrici sono in grado di eseguire la fresatura, ma quelle però che possono eseguire la taratura in modo rapido e con la massima precisione presentano vantaggi determinanti. Il nuovo modulo PreMill Position, dopo l'inserimento individuale da parte dell'utente del Pre-Mill nel supporto, ne rileva la posizione, permettendo di ottenere risultati estremamente precisi.



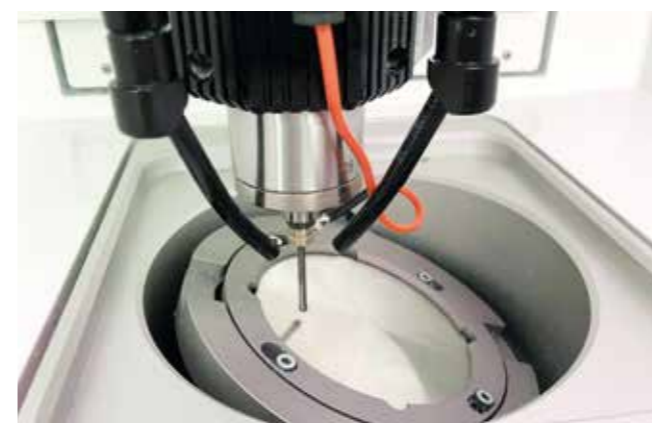
Modulo per la doppia telecamera

Con il nuovo modulo per la doppia telecamera vengono messe in funzione le telecamere sia nell'area di lavoro sia all'esterno della macchina fresatrice.

L'uso delle telecamere permette un'osservazione precisa di tutti i processi avviati nelle macchine fresatrici e fornisce informazioni in tempo reale al team di assistenza DCS a Wesertal e a Senden.



Con una speciale telecamera con microscopio è possibile raccogliere e trasmettere le informazioni sullo stato degli strumenti nonché dei restauri fresati. Insieme al team di assistenza, che si trova in Germania, tramite un sistema di gestione remota, è possibile visualizzare tutte le aree, permettendo di prevenire eventuali errori e favorendo la formazione di personale qualificato per l'utilizzo delle macchine fresatrici DCS.



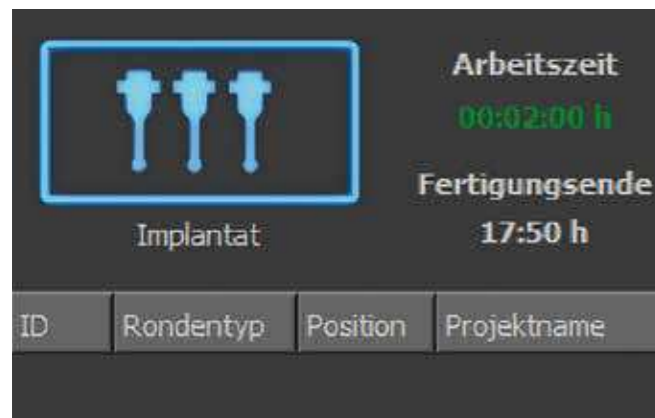
Calibrazione 3D della macchina

Il nuovo sistema di calibrazione 3D della macchina non necessita di lavorare con una sonda di misurazione supplementare o con altri complicati dispositivi. Il nuovo blank di misurazione convince per la sua forma semplice e fornisce i dati necessari grazie al suo posizionamento nella macchina. Il rapido utilizzo con l'acquisizione completa dei dati permette una regolazione esatta per produzioni estremamente precise nello spazio libero 3D.



Modulo per magazzino utensili a 11 posizioni DC5™

Gli utenti della macchina fresatrice DC5™ possono ora utilizzare anche il magazzino utensili a 11 posizioni. Con l'utilizzo della linea Implant Line sono previsti 11 utensili con il software CAM di WorkNC Dental o di Hyperdent e forniscono l'ampliamento desiderato. Naturalmente tutti gli utensili sono stati inseriti nella gestione degli utensili e sono facilmente individuabili.



Indicatore del tempo di produzione

La durata delle fasi di fresatura e quella della produzione dei manufatti sono informazioni di grande importanza per gli utenti. La durata effettiva di lavorazione non comprende solo i tempi di fresatura. È difficile determinare la fine del tempo di produzione a causa dei molteplici e differenti processi, ora però viene visualizzata direttamente sul display in modo chiaro e permette un controllo costante.



Modulo per una più ampia connessione al software CAM

Nel DC conceptCONTROL V3 ora sono state integrate connessioni più confortevoli ed estese per il software CAM Hyperdent. I software industriali hanno dei requisiti che offrono sempre più possibilità agli utenti, ma allo stesso tempo richiedono maggiore attenzione e applicazioni più comprensibili nel software di controllo. Le versioni DCS sono state realizzate in combinazione con lo sviluppo del rispettivo software CAM e vengono regolarmente aggiornate in base alle ultime novità.



Moduli linguistici

I molteplici moduli per impostare le differenti lingue offrono ai clienti DCS di tutto il mondo grande praticità di utilizzo. Nonostante la lingua più utilizzata per i moderni software sia l'inglese, la Dental Concept Systems si è attivata per rendere fruibile il sistema in tutte le lingue dei propri utenti. Un fattore molto importante anche dal punto di vista dell'apprendimento per poter comprendere più velocemente i nuovi moduli software e saper quindi utilizzare tutte le sequenze di lavorazione.



Protocollo DC3™ – Sistema modulare

Il protocollo DC3™ permette agli utenti un costante aggiornamento delle loro macchine fresatrici. In base al tipo di estensioni, anche il funzionamento delle macchine deve essere reimpostato e potenziato in modo comprensibile. Queste nuove opzioni vengono ora fornite con la nuova versione del software di controllo.

Su richiesta del cliente i componenti del modulo possono essere acquisiti e scaricati immediatamente nel software DC conceptCONTROL V3.





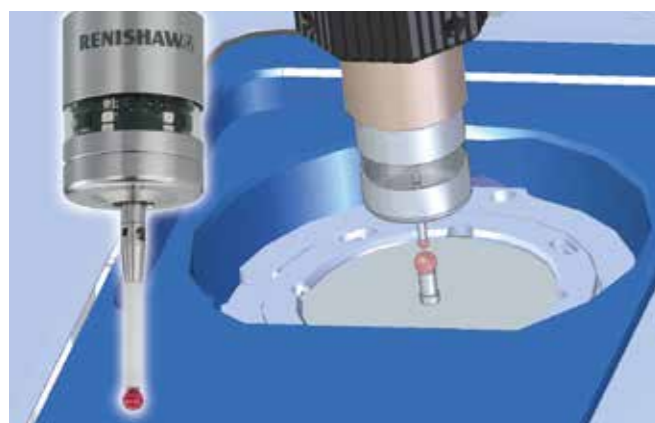
Taratura nel supporto Blue 44 per Bio HPP® Prefabs

Per una lavorazione precisa dei BioHPP® Prefabs è necessario avere anche precise informazioni sulla posizione effettiva dei supporti nella macchina. Ora, nel software di controllo V3, è presente uno speciale sistema di taratura che permette una lavorazione ottimale dei Prefab della Bredent. Il fatto che la Dental Concept Systems ora faccia parte del gruppo Bredent, si riflette particolarmente nell'introduzione di nuovi materiali e strumenti innovativi.



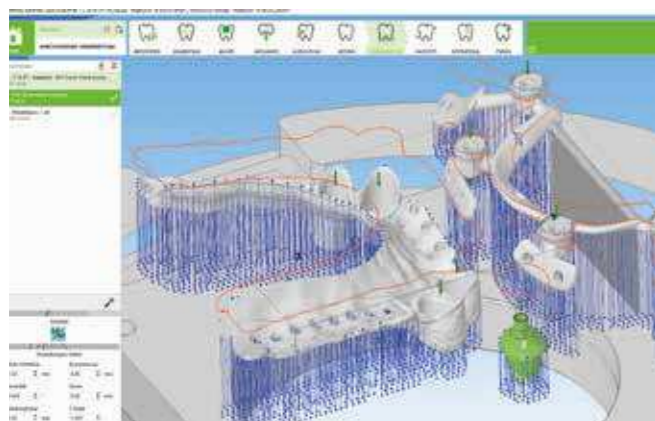
Controllo Master multifunzione

Fino ad oggi per ogni sistema o macchina fresatrice era necessario un proprio software di controllo. Con la nuova versione possono essere messe in funzione e controllate 4 macchine fresatrici DCS con unico sistema di controllo. Un evidente vantaggio, non solo per il funzionamento, ma anche per ciò che concerne gli investimenti. Per cambiare versione gli utenti DCS, con più di una macchina fresatrice, necessitano di una sola nuova licenza.



Modulo integrato per misurazione tattile*

Con la versione 3 del software di controllo DC conceptCONTROL viene data la possibilità di collegarsi a differenti componenti. Per la misurazione nella macchina possono essere collegati e utilizzati tastatori con sensori tattili o sistemi ottici di altri produttori. In base al produttore e alla versione ci sono supporti e moduli speciali per integrare i sistemi di misurazione. Poiché l'utilizzo dei sistemi prevede conoscenze supplementari, agli utenti vengono offerti dei corsi di formazione.



Modulo per lavorazione ibrida

Per poter fresare nelle macchine fresatrici DCS oggetti realizzati con le stampanti 3D o con tecnologia laser melting (fusione laser), nel software di controllo sono stati predisposti appositi supporti e moduli. In base allo stato dell'arte e dello sviluppo tecnologico gli utenti hanno la possibilità di integrarli nella versione attuale del software DC conceptCONTROL e nelle macchine fresatrici. Il software di controllo permetterà e favorirà la lavorazione ibrida nel software CAM.



Abutment ibridi BioHPP® elegance



Solo la natura può eguagliarli!

bredent
group

 **DENTAL**
Concept Systems

Dental Concept Systems GmbH
Gieselwerder Str. 2
D - 34399 Wesertal

Telefon Office: + 49 (0) 5572 – 3021010
Fax: + 49 (0) 5572 – 3021099
www.dental-concept-systems.com

a company of

bredent
group



D-00094-201901001 - Salvo modifiche ed errori.